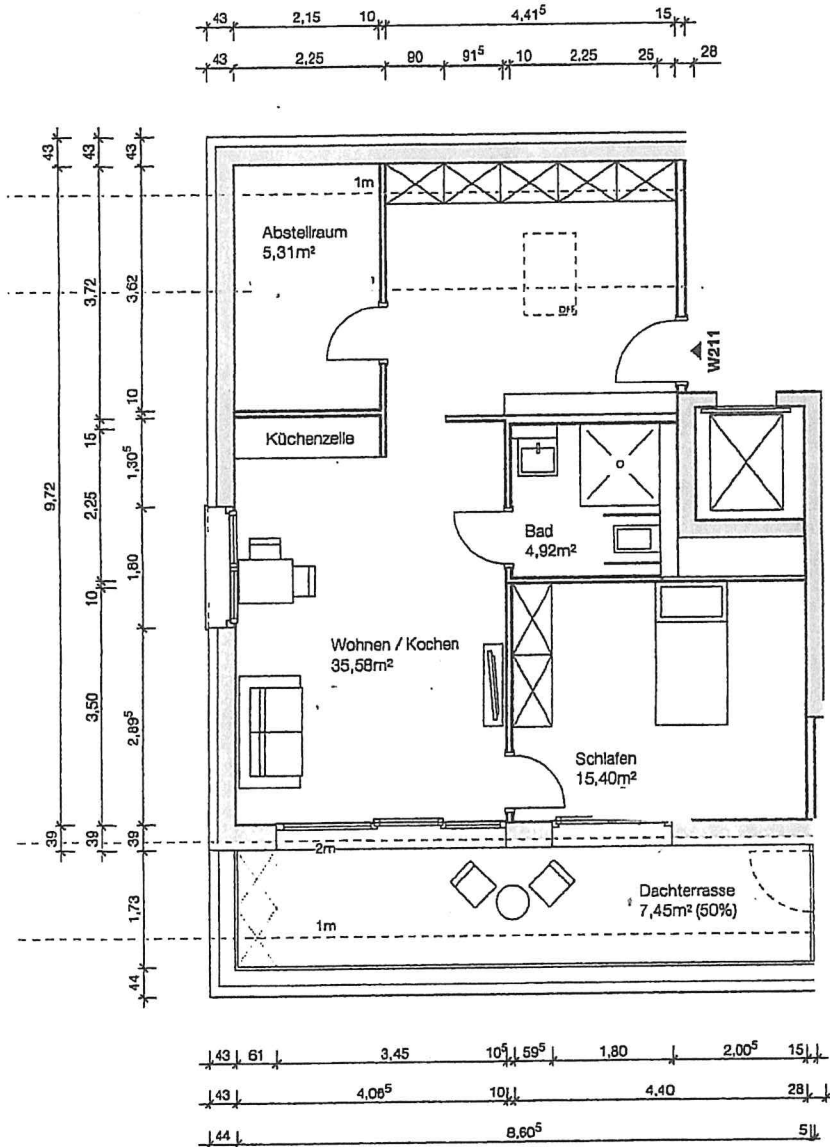


Postresidenz, Altusried
 Dachgeschoss Haus 1
 Wohnung **W211**



2-Zi.
 barrierefrei nach Art. 48 BayBO
 68,66m² (nach WoFIV)
 61,21m²+7,45m² (Dachterrasse)

P1609-02 Postresidenz Altusried

M 1:100
 27.04.21

Dachgeschoss Haus 1
 W211

f64 architekten

F64 Architekten · Kopp, Laube, Lindermayr, Meusburger, Walter · Architekten und Stadtplaner PartGmbH · Füssener Str. 64, D 87437 Kempen · Fon 0831 960168-0 · Fax 0831 960168-10 · info@f64architekten.de